	<b>检验报告</b> 出货前检验	报告号.:XXXXXX
---	----------------------	-------------


检验基本信息			
客户	XXXXXX		
供应商	XXXXXX		
工厂	XXXXXX		
检验依据	GWI-E-003-HQT;		
订单	YD20130420	抽样标准	ISO2859 Single; Normal
款号	ACF-227-2	抽样等级	G-II
检验日期	XXXXXX	样本量	315
检验地点	XXXXXX	AQL	Critical:0, Major:1.5, Minor:4.0
产品名称	咖啡机		



检验概况			
项目	符合	不符合	待定
1.数量	×		
2.手工检查			×
3.颜色, 款式及文件核对			×
4.现场测试及测量	×		
5.包装和箱唛	×		
<b>总结论</b>	<b>待定</b>		

注意: 本报告只是依据检验现场条件如实反映产品的质量状况, 不能作为货物出货的依据。是否出货, 客人有最终的决定权。

**备注点**

<b>1</b>	<b>数量</b>	无备注，符合要求。
<b>2</b>	<b>手工检查</b>	
2.1	所有检验的样品都发现在底盘的塑料件上有明显的凹痕，如下图所示	
		
<b>3</b>	<b>颜色，款式及文件核对</b>	
3.1	在检验现场，工厂无法提供要求的测试报告和证书以核对产品是否符合要求。	
<b>4</b>	<b>现场测试及测量</b>	无备注，符合要求。
<b>5</b>	<b>包装和箱唛</b>	无备注，没有资料提供。

**检验内容**

<b>1.数量</b>					<b>符合</b>			
订单	款号	订单数量	出货数量		已包装数量		样本量	
		件	件	箱	件	箱	件	箱
YD20130420	ACF-227-2	6800	6800	850	6800	850	200	29
Total		6800	6800	850	6800	850	200	29
<b>2. 手工检查</b>					<b>待定</b>			
缺陷描述					Critical	Major	Minor	
- 功能指示灯不亮					-	1	-	
- 丝印不良					-	-	1	
- 刮花					-	-	5	
- 轻微变形					-	-	2	
Total Found:					0	1	8	
Allowed:					0	7	14	
一下检查项目包含在手工检查中								
1)	高压测试							
2)	接地电阻测试							

3)	功率测试
4)	温控跳挚检查
5)	功能检查

Defect Photos



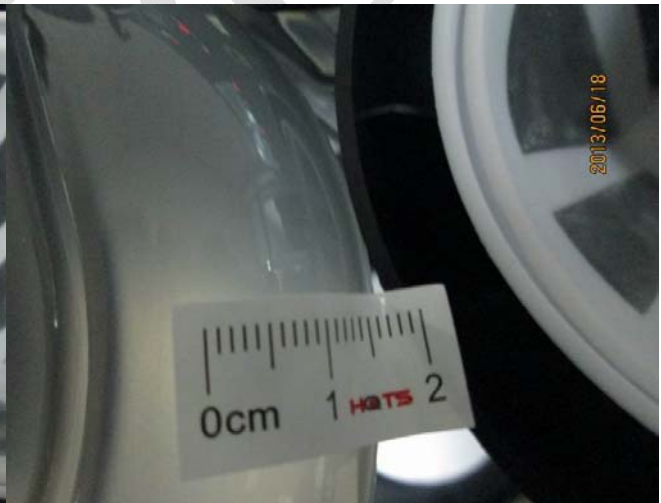
刮花



刮花



轻微变形



轻微变形

3.S 颜色, 款式及文件核对	待定		
项目	符合	不符合	待定
检验的产品和以下提供的资料核对	-	-	-
产品规格书	×		
邮件特别要求	×		
关键元器件清单			×
说明书描述的功能	×		

4. 现场测试及测量				符合		
检查项目	规格要求	样本量	符合	不符合	待定	
漏水检查		5 件	×			
条码扫描测试		5 件	×			
擦拭测试		5 件	×			
胶带测试		5 件	×			
产品尺寸测量		2 件	×			
内部检查		2 件	×			
容量检查	1.7L	2 件	×			
电源线拉力测试		2 件	×			
10 个工作循环运行检查		2 件	×			
稳定性测试	15 度	2 件	×			
电源线长度测量		2 件	×			
开关使用性检查	50 次开合	2 件	×			
外箱尺寸测量	Lx W x H Cm	1 箱	×			
外箱重量测量	Kg	1 箱	×			
每箱数量检查		1 箱	×			

测试/测量数据列表:

项目	规格要求	测量结果
出水口温度测量	Temperature (°C):	81°C, 82°C, 82°C, 81°C, 81°C
容量 (L)	-	0.67 升
消耗功率 (240V 50/60Hz)	550W	541~576W
电源线长度	-	71,72cm
产品尺寸	-	20.3x15.1x25.8cm for all
产品重量	-	0.87、0.88、0.87、0.88、0.86kg
彩盒尺寸	-	22.5x15.0x26.7cm for both
彩盒重量	-	1.01kg for both
外箱尺寸	61.2x46.6x28.5cm (+/-5%)	61.5x47.0x28.0cm
外箱重量	9.2kg (+/-10%)	9.16kg

5. 包装和箱唛		符合
1) 箱唛图片		
		

## 2) 包装图片



## 6.参考事项

- 1) 外箱上没标识箱号
- 2) 合计有 5 箱用 HQTS 贴纸封箱
- 3) 工厂不允许 HQTS 抽样大货样板备查。
- 4) 重量和容量测量使用的仪器没有经过校验。
- 5) 工厂不允许 HQTS 执行外箱跌落测试。

## 7.图片







item ACF-227-2 (33)

check and test (10)





<b>Inspector:</b>	XXXX	<b>Auditor:</b>	XXXX
-------------------	------	-----------------	------

End of Report

